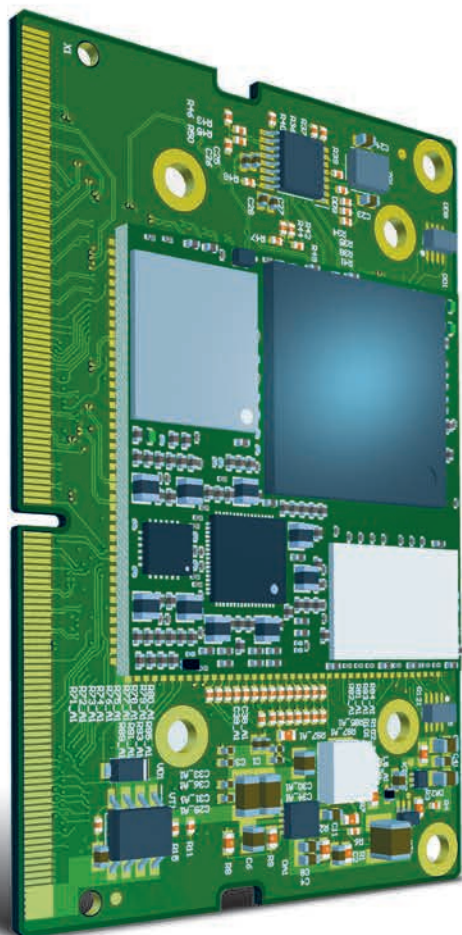


# DS-RK3568-SODIMM

## SOM в стандартном форм-факторе



DS-RK3568-SODIMM выполнен в хорошо известном и ставшем на рынке стандартом форм-факторе SODIMM (Nvidia Jetson TX2), который легко устанавливается и заменяется, что упрощает обслуживание и апгрейд системы.

Использование модулей формата SODIMM повышает ремонтопригодность конечного изделия в целом. Данный SoM спроектирован как переходная плата с распаянным на ней модулем DS-RK3568, что позволяет обеспечить лучшее отведение тепла и его более равномерное распределение.

За счёт простоты интеграции модуль DS-RK3568-SODIMM идеально подходит для применения во встраиваемых и роботизированных системах, а также видеонаблюдении и промышленной автоматизации.

### Основные характеристики DS-RK3568-SODIMM:

#### Ядро

- SOM DS-RK3568 на базе ARM процессора 4 ядра Cortex®-A55 64 бит до 2 ГГц

#### ОЗУ (LPDDR4 32-бит)

- 512 МБ / 2 / 4 / 8 ГБ

#### Flash (eMMC)

- 8 / 32 ГБ

#### EEPROM

- 2 штуки по 64 Кбайт с фиксированным MAC

#### Операционные системы

- Linux BSP, Bulidroot+QT5, BootLoader – U-Boot

#### Питание

- 5 В DC до 5 Вт  
Установлены часы реального времени

#### Диапазон рабочих температур

- -40...85 °C

#### Интерфейсы

- 4-lane MIPI-CSI
- 4-lane MIPI-DSI
- SPI, 4xUART, SDIO 3.0, I<sup>2</sup>C, 2xCAN, GPIO
- 4xUSB 3.1 (поддержка OTG по одному из каналов)
- HDMI (1080p60)
- PCIe 2.0 и PCIe 3.0
- 2xEthernet 1Gb (PHY с поддержкой PTP)
- Audio (I2S)

#### Габаритные размеры

- 69,6 × 45 мм

